
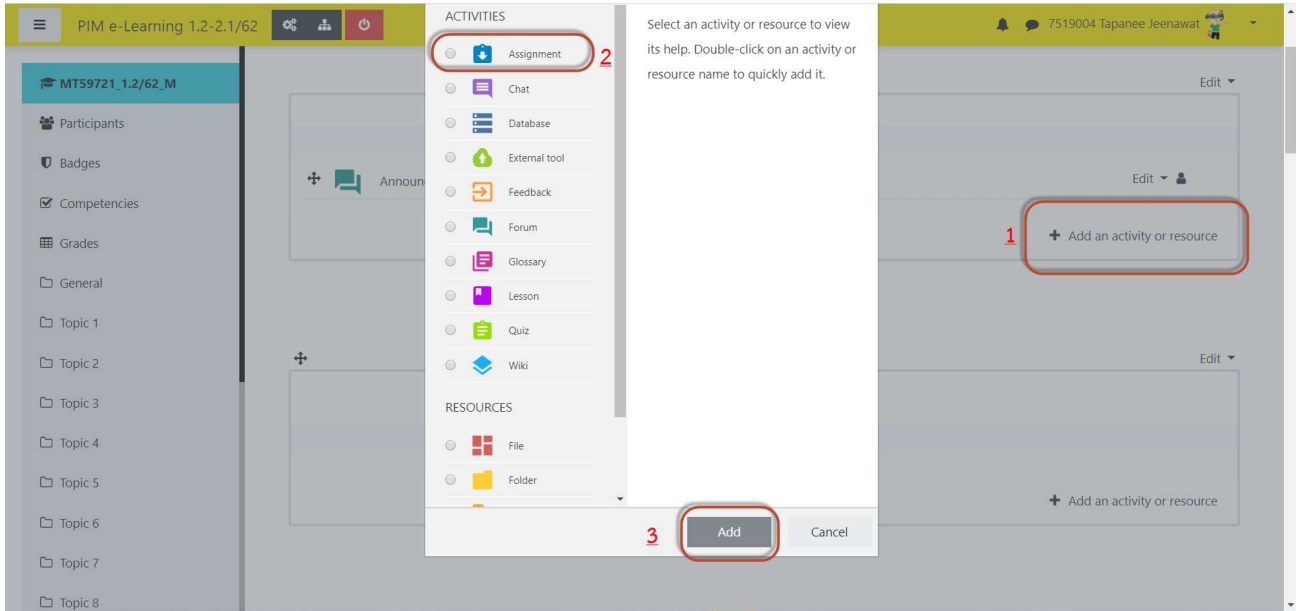


คู่มือการสร้างการบ้าน

เมื่อ Turn edit on ที่ปุ่ม  เรียบร้อยแล้ว ให้คลิกตามขั้นตอน ที่ 1 , 2 และ 3 ตามภาพ



Assignment

เป็นการให้ผู้เรียนส่งการบ้านโดยการอัปโหลดไฟล์เข้ามา เช่น ไฟล์ .doc, .pdf, .jpg เป็นต้น เมื่อผู้ใช้เลือกเพิ่มการบ้านเข้ามาแล้วจะแสดงหน้าต่างใส่รายละเอียดต่างๆ ดังนี้

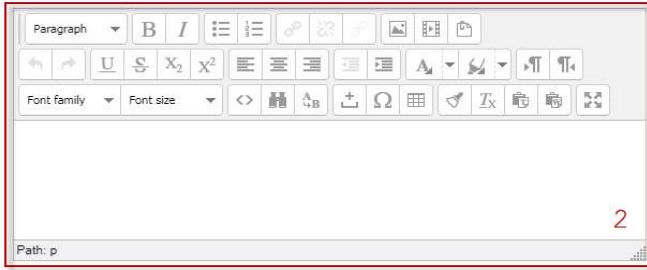
- (1) Assignment name : ให้ใส่ ชื่อการบ้าน ที่ต้องการ เช่น การบ้านครั้งที่ 1 เป็นต้น
- (2) Description : ให้ใส่รายละเอียดหรือคำสั่งของการบ้าน

Adding a new Assignment

Expand all


General

Assignment name*

Description  2

Path: p

Display description on course page

Additional files  Maximum size for new files: Unlimited

Files

You can drag and drop files here to add them.

(3) Allow submissions from : ให้เลือกวันและเวลาที่เปิดให้ส่งการบ้าน

Due date : ให้เลือกวันสุดท้ายของการส่งการบ้าน

หากไม่ต้องการให้มีวันเปิด/ปิด ให้เอาเครื่องหมาย ถูก ที่ด้านหลังกออก

Cut-off date : วันที่ต้องการปิดกล่องส่งการบ้าน

**หากไม่เลือก Cut-off date กล่องการบ้านจะถูกเปิดอยู่จนกว่าจะถึงวัน Cut-off date แต่ในระบบจะแสดงสถานะของ น.ศ. ที่ส่งหลังจาก Due date ว่าส่งช้ากว่ากำหนด

▼ Availability

Allow submissions from ⓘ 13 ▾ July ▾ 2017 ▾ 00 ▾ 00 ▾ Enable

Due date ⓘ 20 ▾ July ▾ 2017 ▾ 00 ▾ 00 ▾ Enable 3

Cut-off date ⓘ 13 ▾ July ▾ 2017 ▾ 15 ▾ 15 ▾ Enable

Always show description ⓘ

(4) Submissions types : ให้เลือกว่าจะให้ส่งแบบ Online text คือ นักศึกษาสามารถพิมพ์ตอบในระบบได้เลย หรือ file submissions คือ ให้นักศึกษา upload files เข้ามายังระบบ หรือเลือกทั้งสองแบบก็ได้

Maximum number of uploaded files : จำนวนของไฟล์ที่จำกัดให้ น.ศ. ส่งต่อครั้ง ต่อคน

▼ Submission types

Submission types Online text ⓘ File submissions ⓘ 4

Word limit ⓘ Enable

Maximum number of uploaded files ⓘ 1 ▾ 5 ⓘ

Maximum submission size ⓘ Course upload limit (100MB) ▾

(5) Grades : สามารถตั้งค่าคะแนนของการบ้านนั้น ๆ ได้

Grade

Grade



Type

Scale

Maximum grade

Grading method



Grade category



Grade to pass



Blind marking



No

Use marking workflow



Use marking allocation



เมื่อกรอกข้อมูลต่างๆ เรียบร้อยแล้วให้คลิกปุ่ม “Save and return to course” จะปรากฏ รายการ Assignment

